

『장유스포츠센터』

겨울방학특강

수영프로그램 모집안내



### 모 집 요 강

- 강습대상 : 어린이, 청소년
- 강습기간 : 2018. 12. 26 ~ 2019. 01. 25 (1개월)
- 모집인원 : 25명
- 접 수 일 : 2018. 12. 21(금) 10:00~13:00
- 접수방식 : 온라인 접수 (www.ghdc.co.kr)



### 프로그램 편성표

강습시간	대 상	인원(명)	이용요금(원)		강습요일
			어린이	청소년	
08:00 ~ 08:50	청소년 (기초, 초급)	5	48,000	57,600	월~금 (주5회)
15:00 ~ 15:50	청소년 (기초, 초급)	5			
16:00 ~ 16:50	초등학생 (기초)	5			
18:00 ~ 18:50		5			
20:00 ~ 20:50	청소년 (상급)	5			

★ 토요일 무료 자유수영

★ 매월 두 번째, 네번째 월요일은 휴관입니다.

★ 1월 1일 신정은 휴관입니다.

문의전화 055) 312. 8445~6

## 1단계

# 온라인 회원가입 편



회원등록을 하기전 먼저 회원가입을  
해야해요~~  
신규등록일 전에 미리 가입을 해 놓으신다면  
훨씬 편리하겠죠?  
회원가입 절차와 주의사항을 지금부터  
안내해 드릴테니 빠짐없이 숙지해주세요

### ★point

- 회원등록을 위해서는 휴대본인증이 필요합니다.  
본인명의 핸드폰이 없거나 자녀를 등록하고자하는 부모는 방문인증이 필요하오니  
step5를 참조하세요. (타인명의 또는 부모명의로 등록 불가)
- 모바일 사용 시 pc버전으로 변경하셔야 창이 보입니다.

## Step 1

## 회원가입하기 편



1. 포털사이트에 “김해시도시개발공사” 또는 [www.ghdc.or.kr](http://www.ghdc.or.kr) 사이트로 들어가세요.
2. 홈페이지 화면 온라인접수에서 **장유스포츠센터**를 클릭하세요.

## Step 2

## 회원가입하기 편



위와 같이 로그인 창이 뜹니다.  
“회원가입하기” 버튼 클릭

## Step 3

## 회원가입하기 편

### - 회원약관 -

본인은 장유스포츠센터 회원으로 가입하여 시설을 이용함에 있어 다음사항을 이행할 것을 서약합니다.

1. 접수방법 및 규정
  - 가. 방문접수 : 안내데스크에서 신규회원가입신청서 작성
  - 나. 인터넷접수 : 김해시도시개발공사 홈페이지 "인터넷접수" 클릭
2. 할인 적용 대상
  - 가. 방문접수 : 안내데스크에서 해당되는 할인 정보 확인 후 서류 제출
  - 나. 인터넷접수 : 불가능
3. 강좌 변경 및 환불 규정
  - 가. 센터 내부 규정에 따라 안내데스크에서 확인
4. 프로그램 연기에 관한 규정
  - 가. 센터 내부 규정에 따라 안내데스크에서 확인

☑회원약관 내용에 동의 하십니까? ☒ 동의함 ☐ 동의안함

### - 개인정보 보호법 -

[개인정보보호법 제15조에 의거 "장유스포츠센터"에서 제공하는 모든 서비스는 회원님의 개인정보 보호를 매우 중요시하며, 언제나 회원께서 안심하고 이용하실 수 있도록 최선을 다하고 있으며 같이 안내해 드립니다.

1. 개인정보수집 항목 : 이름, 생년월일, 주소, 연락처(핸드폰, 자택), 고유인증값(CI)
2. 개인정보수집 및 이용 목적 : 회원관리, 프로그램 할인 및 신청인은 개인정보의 수집 및 활용에 동의하지 않을 수 있으며, 미동의 시 장유스포츠센터 이용이 제한됩니다.]

☑위 개인정보 보호법 내용에 동의 하십니까? ☒ 동의함 ☐ 동의안함

▶ | 가입신청

✕ | 가입취소

회원약관 및 개인정보 동의 창이 뜹니다.

“동의” 클릭~ 클릭~

## Step 4

## 회원가입하기 편

이름 중이신 통신사를 선택 하세요.

	
SKT	KT
	
LG U+	알뜰폰

\* 알뜰폰이란?  
이동통신사(SKT,KT,LGU+)의 통신망을 임대하여 별도의 휴대폰서비스(MVNO)를 제공하는 사업자를 말합니다.

본인의 통신사를 선택해주세요.

1. 휴대폰 본인 인증 창이 뜹니다.
2. 간편본인인증(앱)방식과 휴대폰본인확인(문자) 방식 중 선택하여 본인인증을 받습니다.
3. 만약 진행 중 보안경고 창(신뢰할 수 있는 사이트)이 뜰 경우 “예” 를 클릭해주세요

예시) 휴대폰본인확인(문자) 방식

이름, 내외국인, 생년월일8자리, 남녀, 휴대폰번호, 보안숫자를 입력한 후 동의 칸에 전부 체크해주세요.

마지막 확인 클릭~

#### [본인명의 휴대폰 미소지자 이용안내]

- 회원가입을 위해서는 반드시 휴대폰 본인인증 절차가 필요합니다.
- 본인명의의 휴대폰이 없는 경우(미성년자 자녀 포함) 접수 전날까지 센터를 방문하 시면 아이디, 비밀번호를 부여받을 수 있습니다.

#### <준비물>

- 본인 방문 시 : 신분증
- 자녀 등록을 위해 보호자가 방문할 시 : 주민등록등본 또는 가족관계증명서, 보호자 신분증

※ 타인의 명의로 회원가입을 하거나 자녀등록을 위해 부모명의로 등록 할 시 취소처리 하오니 주의하시기 바랍니다.(회원카드 발급 시 신분 확인함)

## Step 6

## 회원가입하기 편

✓ 간편본인확인 (앱)

휴대폰본인확인 (문자)

인증번호

2:55 연장하기

\* 3분 이내로 인증번호(6자리)를 입력해 주세요.

확인

1. 본인 휴대폰으로 전송된 인증번호를 입력한 후 확인 클릭~
2. 인증이 완료된 후 회원정보가 존재하지 않는다는 내용의 창이 뜨면 “ 예 ” 클릭

## Step 7

## 회원가입하기 편

보안 경고

⌵

현재의 웹 페이지에서 신뢰할 수 있는 사이트 목록에 포함되어 있는 사이트를 열려고 합니다. 해당 사이트를 열도록 허용하시겠습니까?

현재 사이트: <https://nice.checkplus.co.kr>

신뢰할 수 있는 사이트: <http://59.21.214.213>

예

아니요



경고: 이 작업을 허용하면 사용자의 컴퓨터의 보안이 위험해 질 수 있습니다. 현재의 웹 페이지를 신뢰할 수 없으면 [아니요]를 클릭하십시오.

보안경고 창이 뜨면 “ 예 ” 클릭



## Step 8

## 회원가입하기 편

+ 필수 항목입니다.

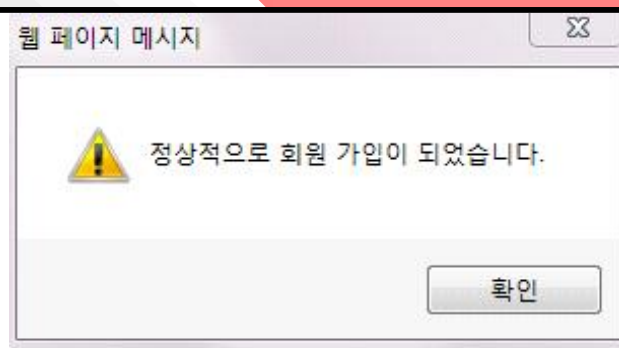
1	이름	<input type="text"/>	
2	생년월일	1990 년 01 월 09 일	여자 ▼
3	아이디	<input type="text"/>	아이디 체크 (영문/숫자를 4-16자 이내로 공백없이 입력)
4	비밀번호	<input type="text"/>	(영문/숫자 혼용 5~8자 이내로 공백없이 입력)
5	비밀번호 확인	<input type="text"/>	(비밀번호는 대소문자를 구분합니다.)
	이메일	<input type="text"/>	
	자택주소	<input type="text"/>	<input type="button" value="우편번호 찾기"/>
6	비상연락처	<input type="text"/>	*-*를 빼고 숫자만 입력해주세요.
7	이동전화	<input type="text"/>	*-*를 빼고 숫자만 입력해주세요.
	소식지 수신	<input type="radio"/> 수신허용(SMS/E-mail) <input checked="" type="radio"/> 수신거부	

1번~7번까지(이름, 생년월일, 아이디, 비밀번호, 비밀번호확인, 비상연락처, 휴대폰번호) 작성하시고 가입신청 클릭~

※ 본인명의 휴대폰이 없어 방문 본인인증 받으신 분은 집전화 또는 보호자 연락처 입력

## Step 9

## 회원가입하기 편



가입이 완료되었습니다.~~~

확인 클릭~

## 2단계

# 등록하기 편



회원가입이 되었다면  
이제부터 신규등록을 시작해 볼까요~  
이용방법 및 주의사항 미숙지로 인한  
책임은 본인에게 있으니 반~~~드시  
끝까지 읽어보신 후  
등록해 주세요~~



### ★point

- 모바일에서도 접속은 가능하나(pc버전으로 변경) 가급적 pc사용을 권장합니다.
- 익스플로러 사용을 권장합니다.(xp, 비스타, 크롬, 기타 환경에서는 결제가 안 될 수 있음)
- 애플사에서 제공하는 운영체제는 지원하지 않습니다. (맥, 아이패드, 아이폰)
- 명의도용 접속 방지를 위해 회원권 발급일 신분을 확인하오니 주의바랍니다.
- 고의성 이중등록 방지를 위해 한 개의 아이디로 2개 이상 강좌 결제 권을 실시간 체크하여 (1차-주의 조치, 2차-당월 회원등록 전면 취소) 하오니 주의바랍니다.



## Step 1

## 신규등록하기 편

로그인 이 필요한 페이지입니다.

- 처음 방문하신 회원님은 회원가입을 해주시기 바랍니다.
- 기존회원님은 회원카드 및 영수증에 회원번호가 쓰여있으니 참고 부탁드립니다.

- 아이디

- 비밀번호

로그인

- 아직 회원이 아니십니까?

- 아이디 / 패스워드를 잊으셨습니까?

▶ 회원가입하기

▶ ID/비밀번호 분실

아이디와 비밀번호를 입력한 후 로그인 버튼 클릭~

## Step 2

## 신규등록하기 편

1. 1번~3번까지 순서대로 클릭(신규접수-정규강좌-수영), 시작시간 선택 후 4번 클릭
2. 강습시간, 요일, 급수를 확인 하고 대상에 맞는 요금표(성인, 청소년, 노인, 어린이)를 선택한 후 “신청” 클릭
3. 강좌선택 시 홈페이지 25일 모집공고(인원, 진도)를 참고하여 등록바랍니다.

### [주의사항]

- 미리 로그인을 하였더라도 접수시작 시간이 아니면 모집강좌가 열리지 않습니다. 접수 시간 도래 시 4번(화살표모양) 버튼을 클릭하면 모집강좌가 열립니다.
- 서버 폭주 시 로딩이 다소 지연될 수 있습니다.
- 접수시간은 한국표준시간 기준이나 pc환경에 따라 오차가 발생할 수 있습니다.
- 진도를 속이고 등록 시 환불처리 하오니 주의 바랍니다.
- 장바구니 창이 열리는 시간부터 10분 이내 결제가 완료되지 않으면 자동으로 장바구니가 비워지니 주의하시기 바랍니다
- 인기강좌의 경우 전산에서 백분의 1초 단위로 카운터 하여도 중복 접속자가 발생함으로 결제를 빨리하는 것이 유리하며 통신 장애로 인한 결제 오류 (버그, 결제 중 튕김현상, 승인완료 후 튕김현상 등)에 대하여 센터 측에서 책임지지 않습니다.

### Step 3

### 신규등록하기 편

강좌	기간	시간	요일	대상	단가	수량	할인적용	할인금액	결제금액	삭제
06시 / 월-금 / <중급> / 김경록	2018-07-01 ~ 2018-07-31	06:00 ~ 06:50	월,화,수,목,금,토	성인	67,200	1개월	할인없음	0	67,200	

품목	06시 / 월-금 / <중급> / 김경록	총액	67,200	할인금액	0	결제금액	67,200
결제하기							

강좌, 기간(1개월만 가능) 시간, 요일, 단가, 결제금액을 확인한 후 “결제하기” 버튼 클릭

#### [할인대상자 결제관련 주의사항]

할인대상자는 증빙자료를 제출하여야함으로 온라인으로 이용료 전액을 먼저 결제한 후 **당일 13시 이후 ~ 마감 시간 사이** (평일20시, 토,일,공휴일17시) **증빙자료를 지참하여 센터로 방문하시면 취소 후 할인가로 재 결제** 해드립니다. 당일 마감 전까지 미 방문 시 감면적용이 불가하오니 주의 바랍니다.

### Step 4

### 신규등록하기 편

약관동의 클릭 후 다음 클릭~

#### [결제가 원활하지 않을 경우 조치방법]

도구-인터넷옵션-보안-신뢰할 수 있는 사이트-추가-www.pg.kicc.com

## Step 5

## 신규등록하기 편

**Easy PAY**

판매자  
장유스포츠텐터

상품명  
06시 / 월금 / 중 금 / 김경록

결제금액  
67,200 원

서비스 기간  
2018.06.12~2020.12.31

약관동의 > 카드선택/인증 > 정보확인 > 결제완료

**신용카드** 카드선택/인증

결제하실 카드를 선택하시기 바랍니다.

무이자

국민카드 100원 할인	신한카드 500원 할인			
국민카드	롯데카드	삼성카드	현대카드	비씨카드
신한카드	하나(외환)	NH농협	하나카드	씨티카드
우리카드	광주은행	전북은행	기타카드	

신용카드 선택 후 카드사별 결제 방식에 따라 결제 완료하면 끝~~~

### [결제오류관련 주의사항]

- 서버 폭주 시 카드정상승인이 되었더라도 통신상태에 따라 정상등록이 안될 수도 있사오니 반드시 마이페이지-수강수납현황에서 내역을 확인하시고 증빙을 위해 화면 캡처 또는 사진을 남겨주시기 바랍니다.
- 과다 접속으로 인한 통신 장애가 발생 할 수 있으며 결제 오류 (버그, 결제 중 튕김현상, 승인완료 후 튕김현상 등)로 인한 피해에 대하여 센터 측에서 책임지지 않습니다.

## 온라인 등록 취소 및 주의사항

프로그램접수

미금영 회원님  
연락처 : 010-\*\*\*\*-2460

신규접수

장유스포츠텐터

마이페이지

■ 등록 수납 강좌 재접수

강좌명	강습시간	사격일	종료일	접수일	강습료	연기	환불	재접수
데이터가 없습니다.								

■ 현재일 이후 접수 내역

강좌명	강습시간	사격일	종료일	접수일	강습료
데이터가 없습니다.					

■ 이전 3개월 수강내역

강좌명	강습시간	사격일	종료일	접수일	강습료
데이터가 없습니다.					

■ 결제 취소 요청

(당일 오후 7시까지 환불신청이 가능하며 전액으로 카드취소됩니다. 당일 이후에는 환불 환불만 가능합니다.)

신청 취소사 : 055-312-8445로 전화 연락주시기 바랍니다.

접수번호	강좌명	결제방법	결제일	결제금액	취소요청
데이터가 없습니다.					

마이페이지-수강수납현황-결제취소요청-“신청” 클릭

### [주의사항]

- 취소는 당일 (평일20시, 토, 일, 공휴일17시)만 가능합니다.
- 이후에는 온라인상으로 취소신청을 하였더라도 카드취소가 불가합니다.  
센터 방문하여 환불신청서를 작성하시고 2~3주 내 계좌로 송금됩니다.  
개장 이후 환불신청서 작성 시 10% 기본공제가 발생하오니 유의바랍니다.