



# 장유스포츠센터 수영프로그램 5월 신규회원 모집공고

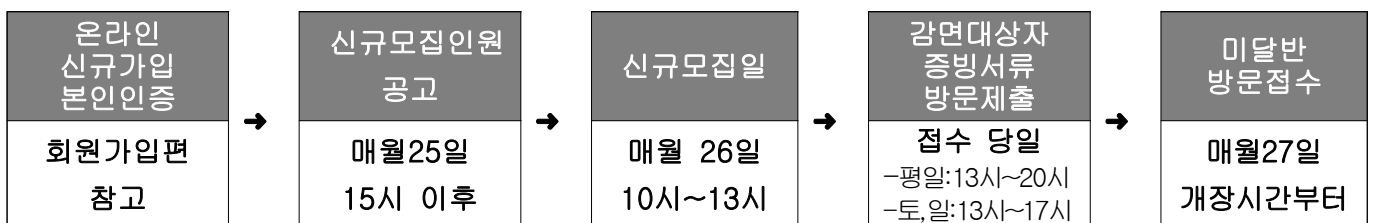
장유스포츠센터 수영 신규 회원을 아래와 같이 모집하오니 많은 이용 부탁드립니다.

## 모집인원

모 집 대 상	강습시간	진도표 강습요일	기 초	초 급	중 급	상 급	마스터
			처음배우는분	자유형가능자 ~ 접영	교정, 오리발	턴, 스타트	종 합
성 인 청소년	06:00~06:50	월~금	10				
	07:00~07:50		10				
	08:00~08:50		10				
	09:30~10:20		7				
	10:30~11:20		10				
	11:30~12:20			5			
	15:00~15:50			5	10		
	18:00~18:50					10	
	19:00~19:50						
	20:00~20:50						

모 집 대 상	강습시간	강 습 요 일	기 초	초 급	중 급	상 급	마스터
			처음배우는분	자유형가능자	평 영	접 영	종 합
유 아 (만5~6세)	16:00~16:50	월~금	5				
어린이	16:00~16:50	월~금		5			
	17:00~17:50		5				
	18:00~18:50						

## 모집일정



## 주의사항

- 진도 및 나이를 속이고 등록할 시 환불조치 됩니다.
- 회원카드는 개강 당일 발행해드립니다.
- 기타 이용안내는 [첨부2]수영프로그램안내

↓↓↓ “온라인접수이용방법” 꼭 읽어보세요. ↓↓↓

## 1단계

# 온라인 회원가입 편



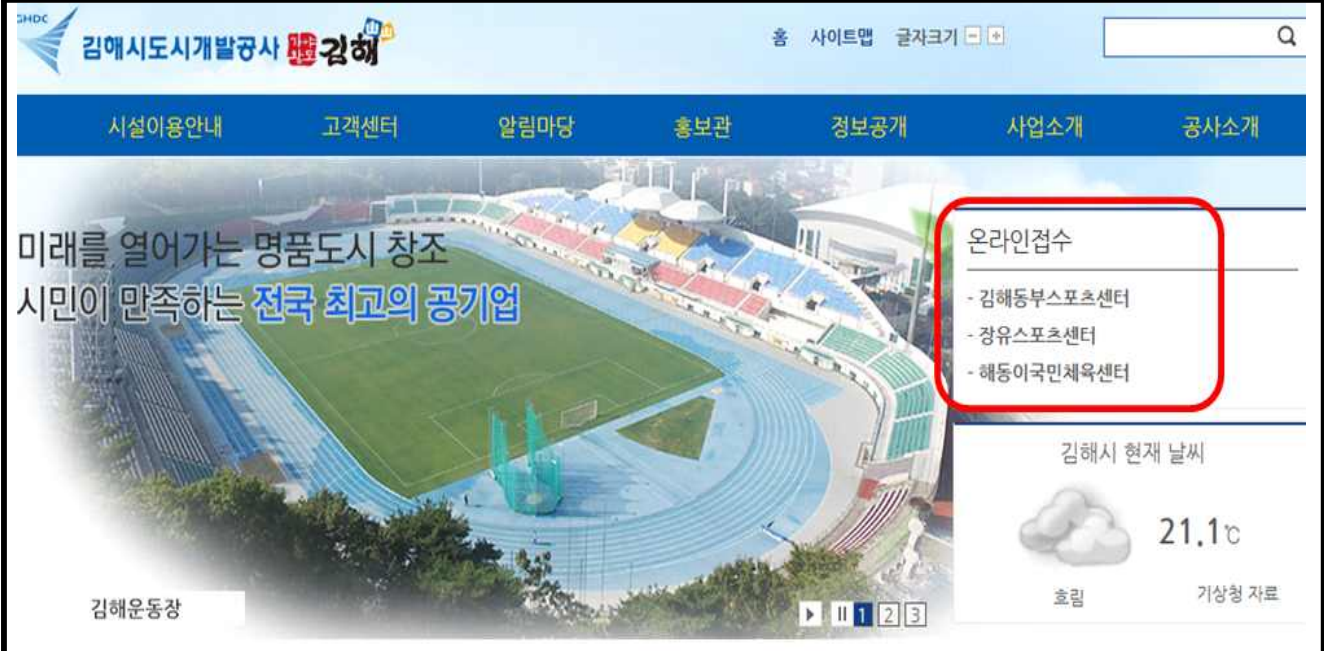
회원등록을 하기전 먼저 회원가입을  
해야해요~~  
신규등록일 전에 미리 가입을 해 놓으신다면  
훨씬 편리하겠죠?  
회원가입 절차와 주의사항을 지금부터  
안내해 드릴테니 빠짐없이 숙지해주세요

### ★point

- 회원등록을 위해서는 휴대본인증이 필요합니다.  
본인명의 핸드폰이 없거나 자녀를 등록하고자하는 부모는 방문인증이 필요하오니  
step5를 참조하세요. (타인명의 또는 부모명의로 등록 불가)
- 모바일 사용 시 pc버전으로 변경하셔야 창이 보입니다.

## Step 1

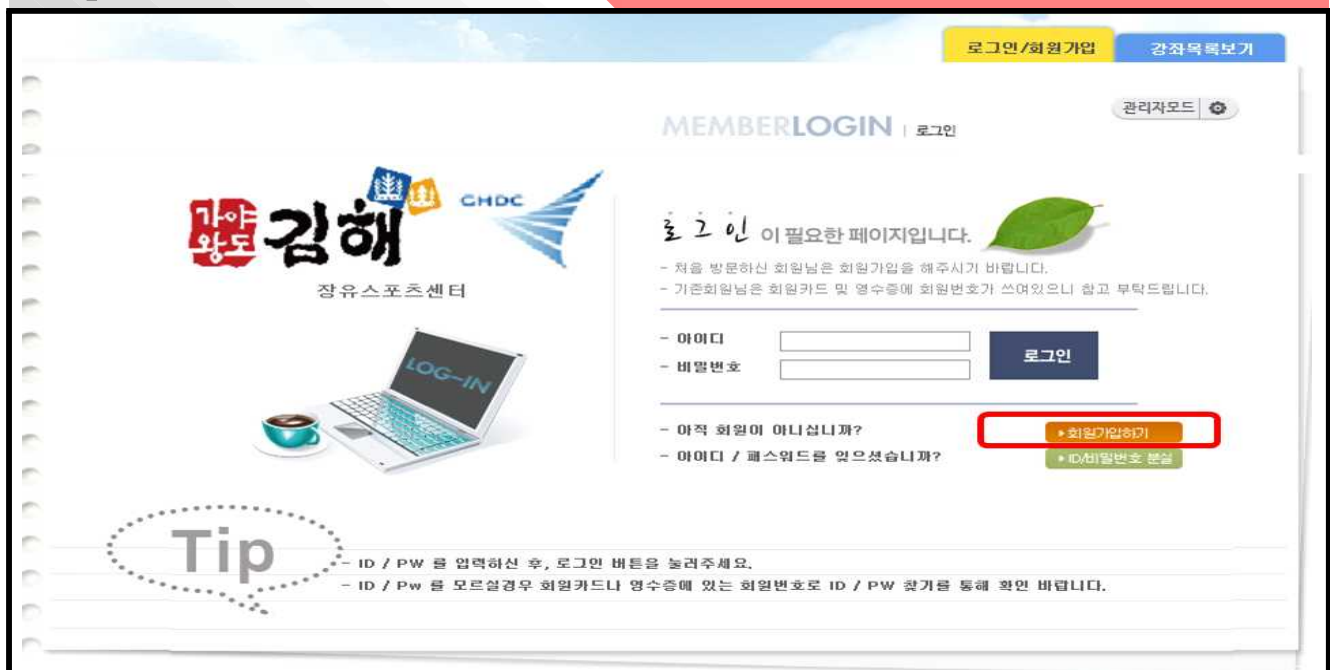
## 회원가입하기 편



1. 포털사이트에 “김해시도시개발공사” 또는 [www.ghdc.or.kr](http://www.ghdc.or.kr) 사이트로 들어가세요.
2. 홈페이지 화면 온라인접수에서 [장유스포츠센터](#)를 클릭하세요.

## Step 2

## 회원가입하기 편



위와 같이 로그인 창이 뜹니다.  
“회원가입하기” 버튼 클릭

## Step 3

## 회원가입하기 편

### - 회원약관 -

본인은 장유스포츠센터 회원으로 가입하여 시설을 이용함에 있어 다음사항을 이행할 것을 서약합니다.

1. 접수방법 및 규정
  - 가. 방문접수 : 안내데스크에서 신규회원가입신청서 작성
  - 나. 인터넷접수 : 김해시도시개발공사 홈페이지 "인터넷접수" 클릭
2. 할인 적용 대상
  - 가. 방문접수 : 안내데스크에서 해당되는 할인 정보 확인 후 서류 제출
  - 나. 인터넷접수 : 불가능
3. 감좌 변경 및 환불 규정
  - 가. 센터 내부 규정에 따라 안내데스크에서 확인
4. 프로그램 연기에 관한 규정
  - 가. 센터 내부 규정에 따라 안내데스크에서 확인

☑회원약관 내용에 동의 하십니까? ☒ 동의함 ☐ 동의안함

### - 개인정보 보호법 -

[개인정보보호법 제15조에 의거 "장유스포츠센터"에서 제공하는 모든 서비스는 회원님의 개인정보 보호를 매우 중요시하며, 언제나 회원께서 안심하고 이용하실 수 있도록 최선을 다하고 있으며 같이 안내해 드립니다.

1. 개인정보수집 항목 : 이름, 생년월일, 주소, 연락처(핸드폰, 자택), 고유인증값(CI)
2. 개인정보수집 및 이용 목적 : 회원관리, 프로그램 할인 및 신청인은 개인정보의 수집 및 활용에 동의하지 않을 수 있으며, 미동의 시 장유스포츠센터 이용이 제한됩니다.]

☑위 개인정보 보호법 내용에 동의 하십니까? ☒ 동의함 ☐ 동의안함

▶ | 가입신청

✕ | 가입취소


회원약관 및 개인정보 동의 창이 뜹니다.

“동의” 클릭~ 클릭~

## Step 4

## 회원가입하기 편

이용 중이신 통신사를 선택 하세요.

	
SKT	KT
	
LG U+	알뜰폰

\* 알뜰폰이란?

이동통신사(SKT,KT,LGU+)의 통신망을 임대하여 별도의 휴대폰서비스(MVNO)를 제공하는 사업자를 말합니다.

본인의 통신사를 선택해주세요.

1. 휴대폰 본인 인증 창이 뜹니다.
2. 간편본인인증(앱)방식과 휴대폰본인확인(문자) 방식 중 선택하여 본인인증을 받습니다.
3. 만약 진행 중 보안경고 창(신뢰할 수 있는 사이트)이 뜰 경우 “예” 를 클릭해주세요

예시) 휴대폰본인확인(문자) 방식

이름, 내외국인, 생년월일8자리, 남녀, 휴대폰번호, 보안숫자를 입력한 후 동의 칸에 전부 체크해주세요.

마지막 확인 클릭~

#### [본인명의 휴대폰 미소지자 이용안내]

- 회원가입을 위해서는 반드시 휴대폰 본인인증 절차가 필요합니다.
- 본인명의의 휴대폰이 없는 경우(미성년자 자녀 포함) 접수 전날까지 센터를 방문하시면 아이디, 비밀번호를 부여받을 수 있습니다.

#### <준비물>

- 본인 방문 시 : 신분증
- 자녀 등록을 위해 보호자가 방문할 시 : 주민등록등본 또는 가족관계증명서, 보호자 신분증

※ 타인의 명의로 회원가입을 하거나 자녀등록을 위해 부모명의로 등록 할 시 취소처리 하오니 주의하시기 바랍니다.(회원카드 발급 시 신분 확인함)

## Step 6

## 회원가입하기 편

✓ 간편본인확인 (앱)

휴대폰본인확인 (문자)

인증번호

2:55 연장하기

\* 3분 이내로 인증번호(6자리)를 입력해 주세요.

확인

1. 본인 휴대폰으로 전송된 인증번호를 입력한 후 확인 클릭~
2. 인증이 완료된 후 회원정보가 존재하지 않는다는 내용의 창이 뜨면 “예” 클릭

## Step 7

## 회원가입하기 편

보안 경고

✕

현재의 웹 페이지에서 신뢰할 수 있는 사이트 목록에 포함되어 있는 사이트를 열려고 합니다. 해당 사이트를 열도록 허용하시겠습니까?

현재 사이트: <https://nice.checkplus.co.kr>

신뢰할 수 있는 사이트: <http://59.21.214.213>

예

아니요



경고: 이 작업을 허용하면 사용자의 컴퓨터의 보안이 위험해 질 수 있습니다. 현재의 웹 페이지를 신뢰할 수 없으면 [아니요]를 클릭하십시오.

보안경고 창이 뜨면 “예” 클릭



## Step 8

## 회원가입하기 편

+ 필수 항목입니다.

1	이름	<input type="text"/>	
2	생년월일	1990 년 01 월 09 일	여자 ▼
3	아이디	<input type="text"/>	아이디 체크 (영문/숫자를 4-16자 이내로 공백없이 입력)
4	비밀번호	<input type="text"/>	(영문/숫자 혼용 5~8자 이내로 공백없이 입력)
5	비밀번호 확인	<input type="text"/>	(비밀번호는 대소문자를 구분합니다.)
	이메일	<input type="text"/>	
	자택주소	<input type="text"/>	<input type="button" value="우편번호 찾기"/>
6	비상연락처	<input type="text"/>	*-*를 빼고 숫자만 입력해주세요.
7	이동전화	<input type="text"/>	*-*를 빼고 숫자만 입력해주세요.
	소식지 수신	<input type="radio"/> 수신허용(SMS/E-mail) <input checked="" type="radio"/> 수신거부	

가입신청

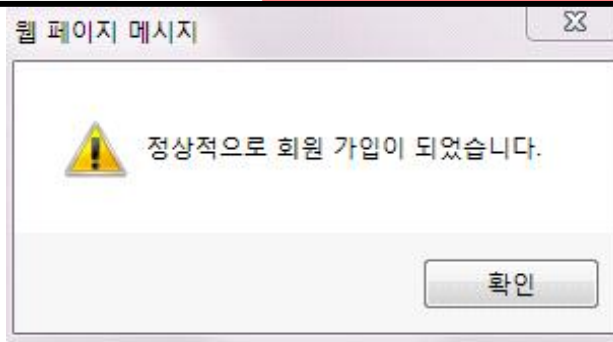
가입취소

1번~7번까지(이름, 생년월일, 아이디, 비밀번호, 비밀번호확인, 비상연락처, 휴대폰번호) 작성하시고 가입신청 클릭~

※ 본인명의 휴대폰이 없어 방문 본인인증 받으신 분은 집전화 또는 보호자 연락처 입력

## Step 9

## 회원가입하기 편



가입이 완료되었습니다.~~~

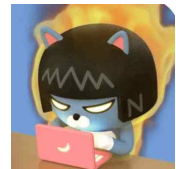
확인 클릭~

## 2단계

# 신규등록하기 편



회원가입이 되셨다면  
이제부터 신규등록을 시작해 볼까요~  
이용방법 및 주의사항 미숙지로 인한  
책임은 본인에게 있으니 반~~~드시  
끝까지 읽어보신 후  
등록해 주세요~~



### ★point

- 모바일에서도 접수는 가능하나(pc버전으로 변경) 가급적 pc사용을 권장합니다.
- 익스플로러 사용을 권장합니다.(xp, 비스타, 크롬, 기타 환경에서는 결제가 안 될 수 있음)
- 애플사에서 제공하는 운영체제는 지원하지 않습니다. (맥, 아이패드, 아이폰)
- 명의로용 접수 방식을 위해 회원권 발급일 신분을 확인하오니 주의바랍니다.
- 고의성 이중등록 방지를 위해 한 개의 아이디로 2개 이상 강좌 결제 권을 실시간 체크하여 (1차-주의 조치, 2차-당월 회원등록 전면 취소) 하오니 주의바랍니다.



## Step 1

## 신규등록하기 편

로그인 이 필요한 페이지입니다.

- 처음 방문하신 회원님은 회원가입을 해주시기 바랍니다.
- 기존회원님은 회원카드 및 영수증에 회원번호가 쓰여있으니 참고 부탁드립니다.

아이디 비밀번호

로그인

- 아직 회원이 아니십니까?
- 아이디 / 패스워드를 잊으셨습니까?

▶ 회원가입하기

▶ ID/비밀번호 분실

아이디와 비밀번호를 입력한 후 로그인 버튼 클릭~

## Step 2

## 신규등록하기 편

1. 1번~3번까지 순서대로 클릭(신규접수-정규강좌-수영), 시작시간 선택 후 4번 클릭
2. 강습시간, 요일, 급수를 확인 하고 대상에 맞는 요금표(성인, 청소년, 노인, 어린이)를 선택한 후 “신청” 클릭
3. 강좌선택 시 홈페이지 25일 모집공고(인원, 진도)를 참고하여 등록바랍니다.

### [주의사항]

- 미리 로그인을 하였더라도 접수시작 시간이 아니면 모집강좌가 열리지 않습니다. 접수 시간 도래 시 4번(화살표모양) 버튼을 클릭하면 모집강좌가 열립니다.
- 서버 폭주 시 로딩이 다소 지연될 수 있습니다.
- 접수시간은 한국표준시간 기준이나 pc환경에 따라 오차가 발생할 수 있습니다.
- 진도를 속이고 등록 시 환불처리 하오니 주의 바랍니다.
- 장바구니 창이 열리는 시간부터 10분 이내 결제가 완료되지 않으면 자동으로 장바구니가 비워지니 주의하시기 바랍니다
- 인기강좌의 경우 전산에서 백분의 1초 단위로 카운터 하여도 중복 접속자가 발생함으로 결제를 빨리하는 것이 유리하며 통신 장애로 인한 결제 오류 (버그, 결제 중 튕김현상, 승인완료 후 튕김현상 등)에 대하여 센터 측에서 책임지지 않습니다.

### Step 3

### 신규등록하기 편

강좌, 기간(1개월만 가능) 시간, 요일, 단가, 결제금액을 확인한 후 “결제하기” 버튼 클릭

#### [할인대상자 결제관련 주의사항]

할인대상자는 증빙자료를 제출하여야하므로 온라인으로 이용료 전액을 먼저 결제한 후 **당일 13시 이후 ~ 마감 시간 사이** (평일20시, 토,일,공휴일17시) **증빙자료를 지참하여 센터로 방문하시면 취소 후 할인가로 재 결제** 해드립니다. 당일 마감 전까지 미 방문 시 감면적용이 불가하오니 주의 바랍니다.

### Step 4

### 신규등록하기 편

약관동의 클릭 후 다음 클릭~

#### [결제가 원활하지 않을 경우 조치방법]

도구-인터넷옵션-보안-신뢰할 수 있는 사이트-추가-www.pg.kicc.com

## Step 5

## 신규등록하기 편

**Easy PAY**

판매자  
장유스포츠허터

상품명  
06시 / 월금 / 중 금 / 김경록

결제금액  
67,200 원

서비스 기간  
2018.06.12~2020.12.31

약관동의 > 카드선택/인증 > 정보확인 > 결제완료

**신용카드** 카드선택/인증

결제하실 카드를 선택하시기 바랍니다.

무이자

국민카드 100원 할인	신한카드 500원 할인			
국민카드	롯데카드	삼성카드	현대카드	비씨카드
신한카드	하나(외환)	NH농협	하나카드	씨티카드
우리카드	광주은행	전북은행	기타카드	

신용카드 선택 후 카드사별 결제 방식에 따라 결제 완료하면 끝~~~

### [결제오류관련 주의사항]

- 서버 폭주 시 카드정상승인이 되었더라도 통신상태에 따라 정상등록이 안될 수도 있사오니 반드시 마이페이지-수강수납현황에서 내역을 확인하시고 증빙을 위해 화면 캡처 또는 사진을 남겨주시기 바랍니다.
- 과다 접속으로 인한 통신 장애가 발생 할 수 있으며 결제 오류 (버그, 결제 중 튕김현상, 승인완료 후 튕김현상 등)로 인한 피해에 대하여 센터 측에서 책임지지 않습니다.

## 온라인 등록 취소 및 주의사항

프로그램접수

이근영 회원님  
연도: 010-\*\*\*\*-2440

신규접수

정규결제

마이페이지

전환 수강 강좌 재접수

강좌명	강습시간	사과일	종료일	접수일	강습료	연기	환불	재접수
데이터가 없습니다.								

현재일 이후 접수 내역

강좌명	강습시간	사과일	종료일	접수일	강습료
데이터가 없습니다.					

이전 3개월 수강내역

강좌명	강습시간	사과일	종료일	접수일	강습료
데이터가 없습니다.					

결제 취소 요청

(당일 오후 7시까지 환불신청이 가능하며 전액으로 카드회소됩니다. 당일 이후에는 환불 불가능합니다.)

환불 취소사 (02-312-6655로 전화) 문의주시기 바랍니다.

영수번호	강좌명	결제방법	결제일	결제금액	취소요청
데이터가 없습니다.					

마이페이지-수강수납현황-결제취소요청-“신청” 클릭

### [주의사항]

- 취소는 당일 (평일20시, 토,일,공휴일17시)만 가능합니다.
- 이후에는 온라인상으로 취소신청을 하였더라도 카드취소가 불가합니다. 센터 방문하여 환불신청서를 작성하시고 2~3주 내 계좌로 송금됩니다. 개장 이후 환불신청서 작성 시 10% 기본공제가 발생하오니 유의바랍니다.