

토지이용장애도

계	A-A' 중로 3류	B-B' 소로 1-B호선	C-C' 소로 1-A호선	D-D' 소로 2류	E-E' 소로 3류
위	13.5m(2차로) 3.0 3.75 3.75 3.0	11.0m(2차로) 3.0 3.75 4.25	10.0m(2차로) 5.0 5.0	8.0m 8.0	6.0m 6.0
하					

공공용시설용지

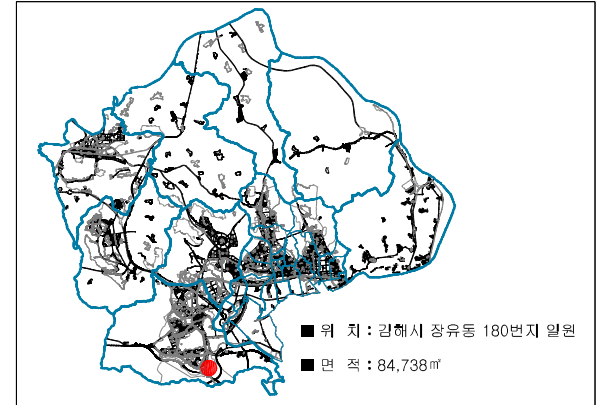
위 치	구 분	계 획 내 용
B1-1	용 도	· 『건축법 시행령』 별표1에 따른 공공시설 1) 제1·2종근린생활시설 중 공공시설 2) 문화 및 집회시설 3) 의료시설 4) 교육연구시설 중 도서관 5) 노유자시설 6) 수련시설 7) 운동시설
	불여용도	· 여용용도 이외의 용도
	건폐율	· 70% 이하
	용적률	· 350% 이하
	높 이	· 5층 이하
	배 치	-
	영 태	-
	색 채	· 지구단위계획 시행지침에 따른
	건축선	· 건축한계선 : 1.5m(지구단위계획결정도 참고)
	기타사항	· 지구단위계획 시행지침에 따른

준주거시설용지

위 치	구 분	계 획 내 용
B1-B5	용 도	허용용도 • 불허용도 이외의 용도 • 「건축법 시행령」 별표1 제1호의 단독주택 및 제2호의 공동주택과 「국토의 계획 및 이용에 관한 법률 시행령」 별표7, 김해시 도시계획조례 별표6의 건축물 용도
	건폐율	· 70% 이하
	용적률	· 350% 이하
	높 이	· 5층 이하
	배 치	-
	영 태	-
	색 채	· 지구단위계획 시행지침에 따른
	건축선	· 건축한계선 : 1.5m(지구단위계획결정도 참고)
	기타사항	· 지구단위계획 시행지침에 따른

장유배후 주거복합단지 도시개발사업 토지이용장애도

Key Map

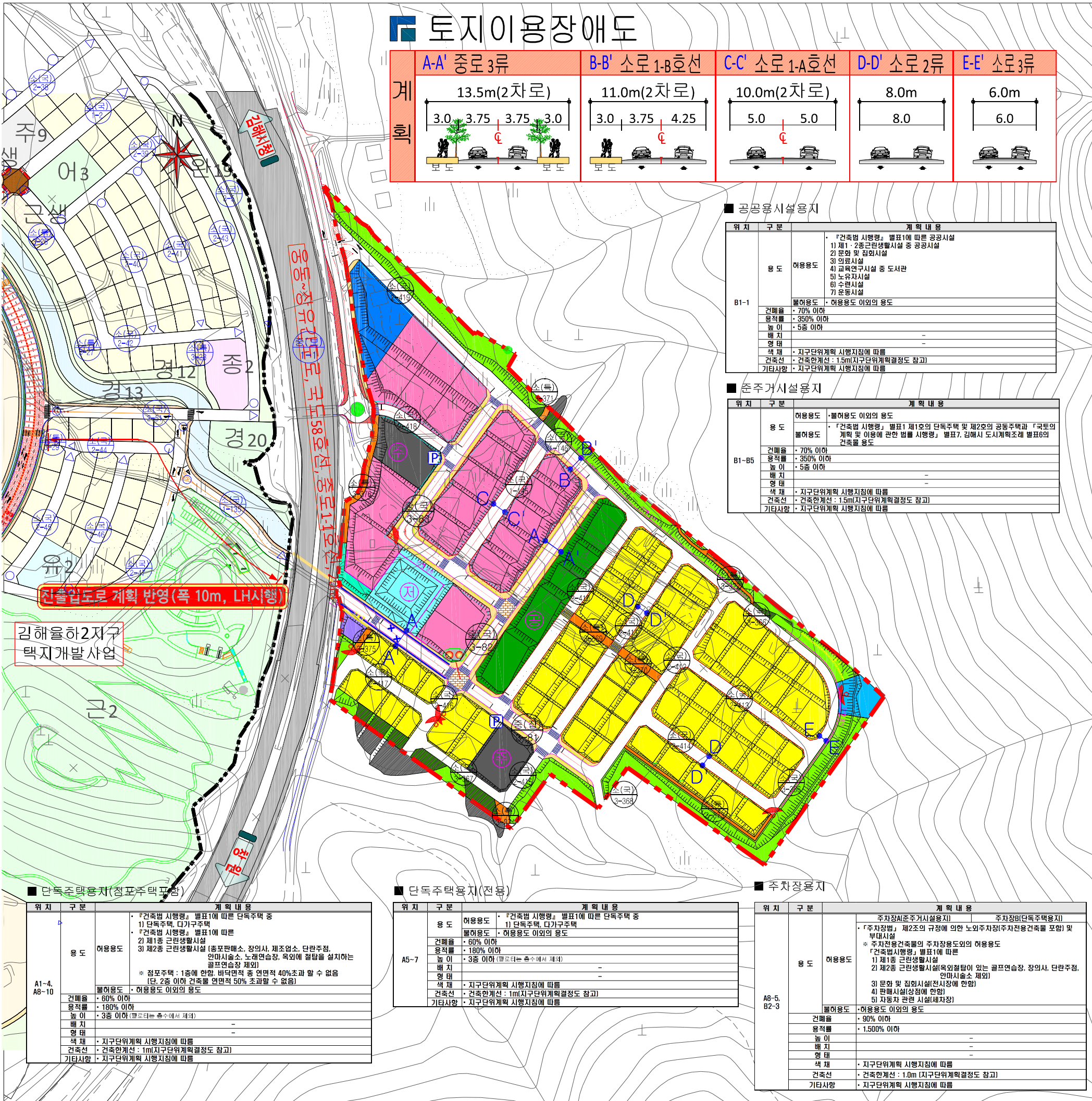


토지이용계획

단독주택	준주거
주차장	공원
완충녹지	가압장
공공시설	저류지
구거	보행자전용도로
수도시설용지	

범례	
건축한계선	1m 1.5m
차량출입불허구간	x
법면부	

SCALE = 1 : 3,000



■ 단독주택용지(점포주택포함)

위 치	구 분	계 획 내 용
A1~4, A8~10	용 도	<ul style="list-style-type: none"> · 『건축법 시행령』 별표1에 따른 단독주택 중 <ul style="list-style-type: none"> 1) 단독주택, 다가구주택 · 『건축법 시행령』 별표1에 따른 <ul style="list-style-type: none"> 2) 제1종 근린생활시설 3) 제2종 근린생활시설 (종로편매소, 장의사, 제조업소, 단란주점, 안마시설소, 노래연습장, 육외에 점담을 설치하는 골프연습장 제외) · 점포주택 : 1층에 한함, 바닥면적 중 연면적 40% 초과 할 수 없음 (단, 2층 이하 건축물 연면적 50% 초과할 수 없음)
		· 허용용도 이외의 용도
	건폐율	· 60% 이하
		· 180% 이하
	용적률	· 3층 이하 (골프터는 층수에서 제외)
	높 이	-
	배 치	-
	영 태	-
	색 채	· 지구단위계획 시행지침에 따른
	건축선	· 건축한계선 : 1m(지구단위계획결정도 참고)
기타사항	· 지구단위계획 시행지침에 따른	

■ 단독주택용지(전용)

위 치	구 분	계 획 내 용
A5~7	용 도	· 『건축법 시행령』 별표1에 따른 단독주택 중 1) 단독주택, 다가구주택
	불여용도	· 여용용도 이외의 용도
	건폐율	· 60% 이하
	용적률	· 180% 이하
	높 이	· 3층 이하 (골프터는 층수에서 제외)
	배 치	-
	영 태	-
	색 채	· 지구단위계획 시행지침에 따른
	건축선	· 건축한계선 : 1m(지구단위계획결정도 참고)
	기타사항	· 지구단위계획 시행지침에 따른

■ 주차장용지

위 치	구 분	계 획 내 용	
A8-5, B2-3	용 도	여용용도	<div> <div>주차장(준주거시설용지)</div> <div>주차장(단독주택용지)</div> </div> <div> <div>「주차장법」 제2조의 규정에 의한 노외주차장(주차장용건축물 포함) 및 부대시설</div> <div> <div>※ 주차장용건축물의 주차장용도외의 여용용도</div> <div>「건축법시행령」 별표에 따른</div> <div> <div>1) 제1종 근린생활시설</div> <div>2) 제2종 근린생활시설(목외점탑이 있는 골프연습장, 장의사, 단란주점, 안마시설소 제외)</div> <div>3) 문화 및 집회시설(전시장에 한함)</div> <div>4) 판매시설(상점에 한함)</div> <div>5) 자동차 관련 시설(세차장)</div> </div> </div> </div>
		불여용도	·여용용도 이외의 용도
		건폐율	· 90% 이하
		용적률	· 1,500% 이하
		높 이	-
		배 치	-
		영 태	-
		색 채	· 지구단위계획 시행지침에 따른
		건축선	· 건축한계선 : 1.0m (지구단위계획결정도 참고)
		기타사항	· 지구단위계획 시행지침에 따른