

토지이용장애도

계	A-A' 중로 3류	B-B' 소로 1-B호선	C-C' 소로 1-A호선	D-D' 소로 2류	E-E' 소로 3류
위	13.5m(2차로)	11.0m(2차로)	10.0m(2차로)	8.0m	6.0m
하	3.0 3.75 3.75 3.0	3.0 3.75 4.25	5.0 5.0	8.0	6.0

공공용시설용지

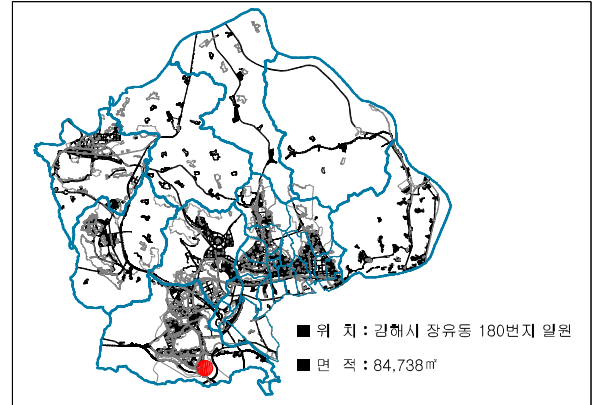
위 치	구 분	계 획 내 용	
B1-1	용 도	· 『건축법 시행령』 별표1에 따른 공공시설 1) 제1·2종 근린생활시설 중 공공시설 2) 문화 및 집회시설 3) 의료시설 4) 교육연구시설 중 도서관 5) 노유자시설 6) 수련시설 7) 운동시설	
		용도	· 허용용도 이외의 용도
		건폐율	· 70% 이하
		용적률	· 350% 이하
		높 이	· 5층 이하
		배 치	-
		영 태	-
		색 채	· 지구단위계획 시행지침에 따른
	건축선	· 건축한계선 : 1.5m(지구단위계획결정도 참고)	
	기타사항	· 지구단위계획 시행지침에 따른	

준주거시설용지

위 치	구 분	계 획 내 용
B1-B5	용 도	여용용도 • 불어용도 이외의 용도 • 「건축법 시행령」 별표1 제1호의 단독주택 및 제2호의 공동주택과 「국토의 계획 및 이용에 관한 법률 시행령」 별표7, 감제도시계획특대 별표6의 건축물 용도
	건폐율	· 70% 이하
	용적률	· 350% 이하
	높 이	· 5층 이하
	배 치	-
	영 태	-
	색 채	· 지구단위계획 시행지침에 따른
	건축선	· 건축한계선 : 1.5m(지구단위계획결정도 참고)
	기타사항	· 지구단위계획 시행지침에 따른

장유배후 주거복합단지 도시개발사업 토지이용장애도

Key Map

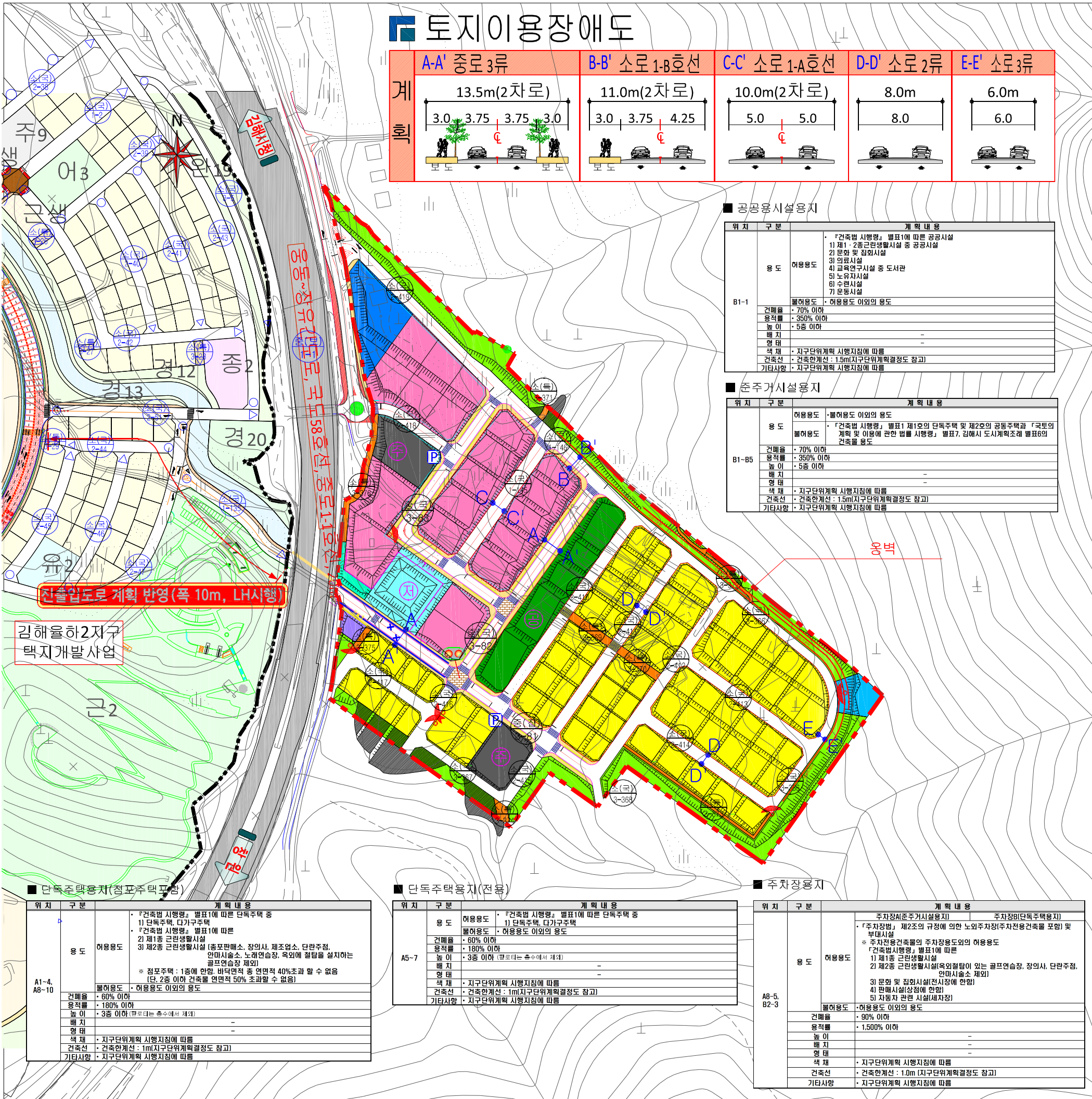


토지이용계획

단독주택	준주거
주차장	공원
완충녹지	가압장
공공시설	저류지
구거	보행자전용도로
수도시설용지	

범례	
건축한계선	1m
차량출입불허구간	1.5m
범면부	

SCALE = 1 : 3,000



진출입도로 계획 반영(폭 10m, LH시행)

김해율하2지구
택지개발사업

■ 단독주택용지(점포주택포함)		
위 치	구 분	계 획 내 용
A1-4, A8-10	용 도	<ul style="list-style-type: none"> · 『건축법 시행령』 별표1에 따른 단독주택 중 <ul style="list-style-type: none"> 1) 단독주택, 다가구주택 · 『건축법 시행령』 별표1에 따른 <ul style="list-style-type: none"> 2) 제1종 근린생활시설 3) 제2종 근린생활시설 (종로편매소, 장의사, 제조업소, 단란주점, 안마시설소, 노래연습장, 육외에 점담을 설치하는 골프연습장 제외) ※ 점포주택 : 1층에 한함, 바닥면적 중 연면적 40% 초과 할 수 없음 (단, 2층 이하 건축물 연면적 50% 초과할 수 없음)
		· 허용용도 이외의 용도
	건폐율	· 60% 이하
	용적률	· 180% 이하
	높 이	· 3층 이하 (골프연습장은 층수에서 제외)
	배 치	-
	영 태	-
	색 채	· 지구단위계획 시행지침에 따른
	건축선	· 건축한계선 : 1m(지구단위계획결정도 참고)
	기타사항	· 지구단위계획 시행지침에 따른

단독주택용지(전용)		
위 치	구 분	계 획 내 용
A5-7	용 도	· 『건축법 시행령』 별표1에 따른 단독주택 중 1) 단독주택, 다가구주택 · 허용용도 이외의 용도
	건폐율	· 60% 이하
	용적률	· 180% 이하
	높 이	· 3층 이하 (골프연습장은 층수에서 제외)
	배 치	-
	영 태	-
	색 채	· 지구단위계획 시행지침에 따른
	건축선	· 건축한계선 : 1m(지구단위계획결정도 참고)
기타사항	· 지구단위계획 시행지침에 따른	

주거시설용지

위 치	구 분	계 획 내 용	
		주차장지(준주거시설용지)	주차장비(단독주택용지)
A8-5, B2-3	예 나 허용용도	<ul style="list-style-type: none"> 「주차장법」 제2조의 규정에 의한 노외주차장(주차장용건축물 포함) 및 부대시설 ※ 주차장용건축물의 주차장용도외의 허용용도 <ul style="list-style-type: none"> 「건축법시행령」 별표1에 따른 <ul style="list-style-type: none"> 1) 제1종 근린생활시설 2) 제2종 근린생활시설(목욕탕이 있는 골프연습장, 장의사, 단란주점, 안마시설소 제외) 3) 문화 및 집회시설(전시장에 한함) 4) 판매시설(상점에 한함) 5) 자동차 관련 시설(세차장) 	
	불허용도	• 허용용도 이외의 용도	
	건폐율	• 90% 이하	
	용적률	• 1,500% 이하	
	높 이		-
	배 치		-
	영 태		-
	색 채	• 지구단위계획 시행지침에 따른	
	건축선	• 건축한계선 : 1.0m (지구단위계획결정도 참고)	
	기타사항	• 지구단위계획 시행지침에 따른	